




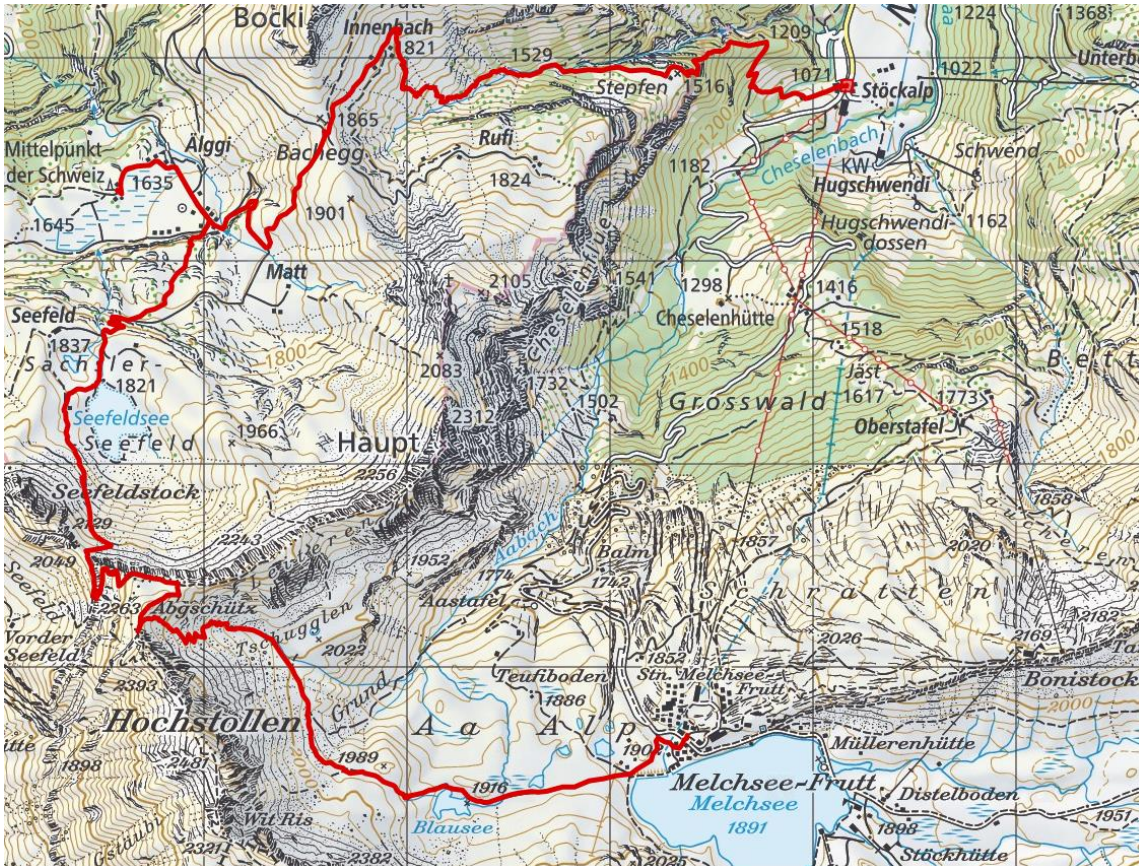


WANDERUNG FRUTT - ÄLGGI

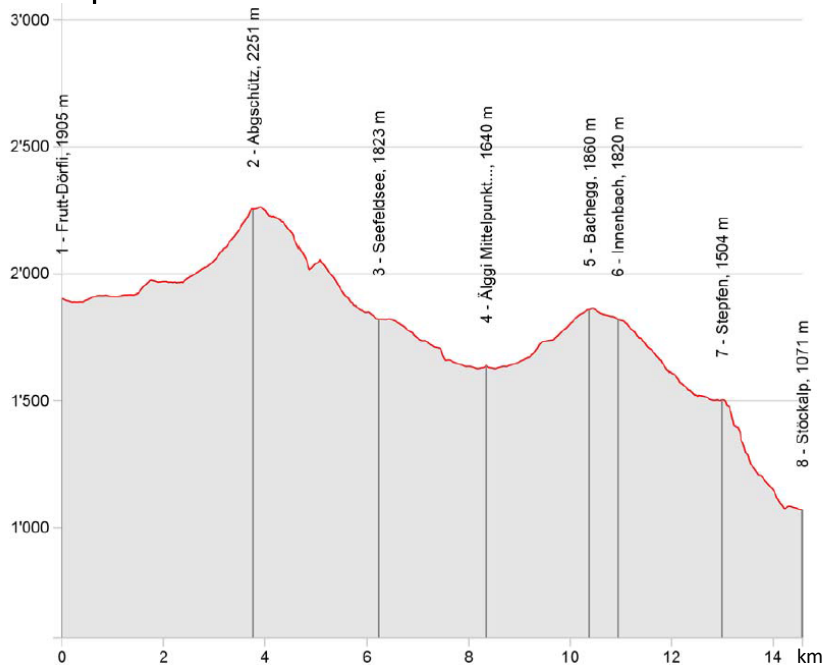
Melchsee-Frutt – Abgeschütz – Seefeldsee – Äggi Mittelpunkt – Bachegg – Innenbach – Stöckalp

 14.58 km
  5h 45 min
  735
  1'569
 

Kartenausschnitt



Höhenprofil



WANDERUNG FRUTT – ÄLGGI

Melchsee-Frutt – Abgschütz – Seefeldsee – Älggi Mittelpunkt – Bachegg – Innenbach – Stöckalp

Routenbeschreibung

Eine unvergessliche Wanderung im Herzen der Schweiz! Ab dem Frutt-Dörfli geht's gemütlich los zum Blausee. Bald erreichen Sie die ersten Steigungen mit Blick auf Ihr Zwischenziel Abgschütz. Dieses liegt in der Mitte der beiden Bergmassive Hochstollen und Brünighaupt und ist zugleich ein Aussichtspunkt mit einem atemberaubenden Blick auf die Hochebene Frutt, Seefeldsee und Älggi bis hin zum Sarnersee.

Der Abstieg vom Abgschütz führt Sie entlang dem anspruchsvollen, jedoch gut gesicherten Bergweg bis zum Seefeldsee und weiter zur Älggialp. Besuchen Sie hier unbedingt den Mittelpunkt der Schweiz. Die Steinumrandung bildet den Umriss der Schweiz und auf dem Gedenkstein bei der Pyramide sind die Schweizer/innen des Jahres verewigt.

Zurück geht's bergwärts zur Bachegg, weiter über saftige Alpwiesen zum Weiler Innenbach und über die Alp Stepfen bis zur Stöckalp.

Variante Abstieg vom Abgschütz über die Europaleiter zum Seefeldsee (Klettergurt und Sicherungsmaterial erforderlich).

Wanderkarte Nr. 411 Höhenwanderung 1 : 25'000

Tipp Als Rundtour ab Melchsee-Frutt, Rückfahrt mit der Gondelbahn Stöckalp – Melchsee-Frutt (Betriebszeiten beachten).

Kontakt Sportbahnen Melchsee-Frutt, melchsee-frutt.ch, 041 669 70 60



Blausee auf dem Weg zum Abgschütz